

DryFix®
und fertig!

Sauberer Einbau ohne Mörtel

Die innovative DryFix Zarge, werkseitig komplett vorgerichtet



Zarge ausrichten ...

Die Hörmann DryFix Zarge wird einfach in die Öffnung gestellt und ausgerichtet. Die Zarge ist bereits werkseitig mit Mineralwolle hinterfüllt, kein Auskleiden vor Ort.



verschrauben ...

Die Diagonal-Befestigung der Dübel erfolgt verdeckt durch den Zargenfalz.



versiegeln ...

Im Anschluss werden die Löcher mit den beiliegenden Kappen geschlossen und die Oberfläche endbehandelt.



Hörmann DryFix Zarge

bereits werkseitig fachgerecht hinterfüllt
das spart Zeit und Kosten



Schneller und sauberer Einbau ohne Hinterfüllern oder Vermörteln

Die neue DryFix Eckzarge ist bereits werkseitig komplett vorbereitet und mit Mineralwolle hinterfüllt. Das spart bis zu 50% Montagezeit auf der Baustelle.

Der trockene Einbau reduziert zudem die Möglichkeit von Verschmutzungen und Schäden an der Zarge.

Durchsteckdübel-Montage verkürzt Montagezeit zusätzlich

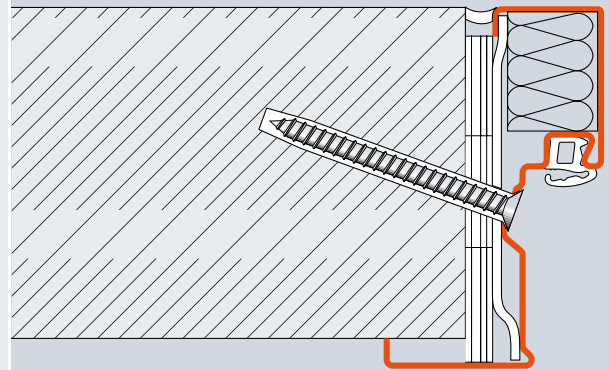
Die Befestigung der DryFix Zarge erfolgt diagonal im Zargenfalz. Die Verschraubungslöcher liegen leicht vertieft und werden nach dem Verschrauben einfach mit flächenbündigen Kappen abgedeckt.

Produktmerkmale

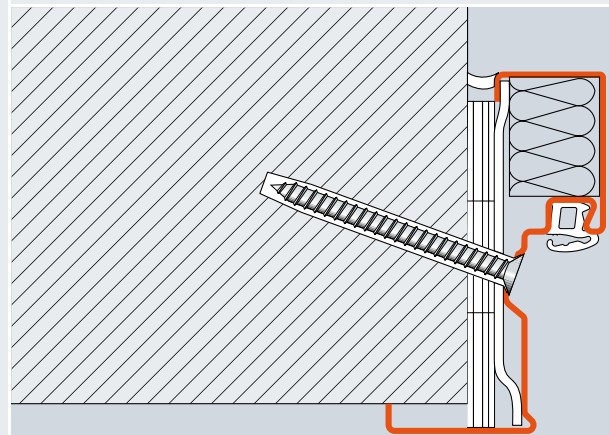
Die DryFix Zarge ist mit einer Maulweite von 100 mm für die T30 Feuer- und Rauchschutztür H3, die Rauchschutztür RS55 und die Mehrzwecktüren D45/D55 lieferbar.

DryFix Zargen sind zum Einbau in Mauerwerk, Beton und F90-B Wänden mit Holzständerwerk geeignet.

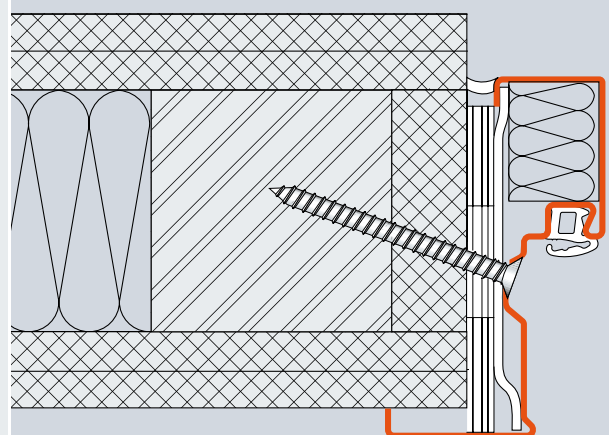
Die Einbau-Varianten



Einbau in Beton ab 100 mm



Einbau in Sichtmauerwerk ab 175 mm



Einbau in F90-B Wand mit Holzständerwerk